

01

HISTORY

한국코스텍(주) 연혁

ADVANCED
LABEL
SOLUTIONS

1970

남미 공사 창립 1972. 09
남미 산업 주식회사로 상호변경 1974. 01

1980

남미 산업 주식회사 김포 1,2 공장 준공 1983. 07
서울사무소 사옥 준공 1988. 11
[무역의 날] 대통령 표창 수상 1988. 11
[조세의 날] 재무부 장관상 수상 1989. 03
UL 마크 획득 1989. 08

1990

제3공장 및 기숙사 준공 1992. 03
제1회 김포상공대상 (노사화합 부문) 수상 1992. 10
병역 특례업체 선정 1992. 11
중앙연구소 준공 1993. 01
고분자화학시설 준공 1993. 03
(주)남미 인더스트리로 상호변경 1994. 05
부산사무소 사옥 준공 1994. 11
으뜸 일터상 수상 1995. 12
계열사 한국폼텍(주) 설립 1996. 09
우수 품질보증업체 상 수상 1998. 09
제5공장 및 물류창고 준공 1999. 01

2000

2000. 02 ISO 9001(품질경영시스템) 인증 획득
2000. 10 산업평화상 금상 수상
2000. 12 중소기업 대상 수상
2001. 03 납세자의 날 국제 청장상 수상
2001. 03 상공의 날 산자부 장관상 수상
2001. 04 신기술(NT) 인증 획득
2001. 10 환경마크 인증 획득
2001. 12 석탑 산업훈장 수상
2001. 12 환경대상 수상
2002. 05 에코그린 테이프 조달형 우수 제품 선정
2002. 07 바이오스타 1호기 증설
2002. 08 ISO 14001(환경경영시스템) 인증 획득
2002. 09 창립 30주년 기념식 및 한국코스텍 주식회사로 상호변경
2003. 06 One & Top 제주도 신 비전 선포대회
2004. 02 경기환경 그린대상 수상
2005. 05 파주 제2공장 준공
2005. 09 슈퍼 라미기 증설
2005. 12 슈퍼 실리콘 코타기 증설
2006. 01 정보전자 소재 사업 착수
2007. 04 상공의 날 경기도지사 표창 수상
2007. 04 정보전자 소재 사업본부 발족 (IT 신소재사업)
2007. 08 슈퍼 필름 코타기 증설
2009. 07 광학용 이형 필름 출시
2009. 09 계열사 한국폼텍(주) 파주 본사 사옥 준공

2010

2010. 03 광학용 OCA제품 생산
2010. 03 성실납세자 인증서 수상
2010. 03 상공의 날 경기도지사 표창 수상
2010. 05 라미 1호기 자동화 완료
2010. 12 중앙연구소 파주 분소 인가
2012. 03 성실납세자 표창 수상 (국세청)
2013. 11 슈퍼 필름 코타기 2호기 증설
2017. 01 파주 제2공장 증축 완공

2020

2020. 01 슈퍼 인라인 코타기 증설
2020. 12 본사 확장 이전 (파주)
2021. 08 본사 기숙사 완공
2022. 03 본사/공장 증축 완공
2022. 09 창립 50주년

02

VISION



우리는 끊임없이 배우고 **도전하며 혁신**합니다. 세계 최고의 **브랜드**를 창조합니다.
고객과 **함께 성장**합니다. 기업의 **사회적 책임**을 다합니다.

ADVANCED
LABEL
SOLUTIONS



고객 중심

우리의 모든 판단 기준은 고객입니다. 언제나 고객의 입장에서 모든 것을 생각하고 결정하며 고객에게 최고의 가치와 만족을 줄 수 있도록 합니다.



인간 중심

회사에서 제일 중요한 동반자인 직원의 삶의 질 향상을 가장 우선에 두고 회사 성공의 주역이 되는 인재 양성과 성공에 기여한 직원들에 대한 공정한 보상 등을 통해 인간 중심의 경영을 실천합니다.



투명 경영

공정한 거래를 통해 이익을 실현하고 성실한 납세의무 실천을 통하여 사회에 공헌하는 기업이 되기 위해 투명 경영을 실천합니다.



혁신 주도

변화에 능동적으로 대처할 수 있는 유연한 조직과 변화를 즐길 수 있는 자세의 확립을 통해 혁신을 주도합니다.



03

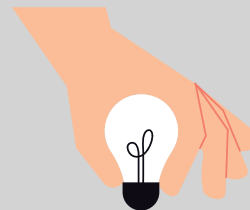
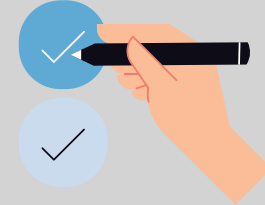
LABEL SOLUTIONS

한국코스틱의 다양한 점착 라벨 솔루션

첨단 기술력과 창의성을 바탕으로 각종 산업의 중간 제조공정 Needs와 최종 소비자의 소비 감성에 일치하는 맞춤형 고품질을 지향함으로써 국내는 물론 해외 30여개국에서 널리 사용되는 고객 취향과 편리성으로 Fashion 화 된 첨단 Smart 점착 라벨입니다.



ADVANCED LABEL SOLUTIONS



“한국코스틱 점착 라벨 솔루션은
완벽한 친환경 기술과 품질을 자랑합니다.”

인체 무해한 친환경 점착 라벨 솔루션

한국코스틱 친환경 점착 라벨 솔루션은 물을 용매로 한 에멀전 점착제 (수성 점착제)를 사용하여 점착 라벨 제조 공정, 고객사의 후공정 및 최종 소비자 취급 시에도 인체에 해로운 TVOC (총 휘발성 유기화합물 / 잔류 용제 / 가스) 발생 우려가 없습니다.

점착라벨

- RoHS 1,2 적용
- 프탈레이트 + 안티몬(Sb) + 베릴륨(Be) 분석 관리
- 불소화합물, 브롬화합물 비검출 제품 사용
- SVHC (고위험 물질/REACH) 비사용 보증서 발급
- 피착제별 내열/내수 관련 품질 인증 (UL인증)
- 원자재 및 완제품 환경 이슈 특별 관리

환경 규제 관련 완벽한 대응

온실가스 등의 환경오염 물질이 없고 각종 유해가스 발생 으로부터 안전하며, 환경오염 원인을 차단하여 대폭 저감 시킨 친환경 점착 라벨입니다. 이러한 친환경 점착 라벨 솔루션은 식품용 라벨, 유아용 라벨, 의약품용 라벨, 문구용 라벨 등 다양한 용도로 사용되고 있으며 각종 종이 및 필름 라벨 소재에 폭넓게 적용될 수 있도록 최고 수준의 설비로 생산 하고 있습니다.

이형지

- RoHS 1,2 적용
- 프탈레이트 + 안티몬(Sb) + 베릴륨(Be) 분석 관리
- 불소화합물, 브롬화합물 비검출 원자재 사용
- SVHC (고위험 물질/REACH) 비사용 보증서 발급
- 원자재 및 완제품 환경 이슈 특별 관리



04

LABEL SOLUTIONS

한국코스틱의 라벨 솔루션

ADVANCED LABEL SOLUTIONS



“한국코스틱 점착 라벨 솔루션은 우리 생활주변에
항상 함께하는 **인간 환경 중심의 라벨**입니다.”



전기 & 전자제품
점착 라벨 솔루션
Electronics
Label Solutions

첨단 산업용인 반도체 칩, 가전제품, 모니터 (LCD, LED, OLED 패널), 디스플레이 제조 라인, 모니터, 휴대폰 배터리 및 다양한 전기·전자 제품의 부품에 사용되는 점착 라벨 솔루션



의약품
점착 라벨 솔루션
Drug & Pharmaceutical
Label Solutions

일반 의약품 및 약품 용기류 라벨, 혈액 포리백, 링거 걸이 등 의약 기술상의 요구 조건에 따라 특수한 생산 공정이 적용되는 점착 라벨 솔루션



보안
점착 라벨 솔루션
Security
Label Solutions

부착된 라벨을 제거하면 부착되었던 표면에 경고성 문구가 남거나 보안 문양이 파괴되어 개봉 여부 확인이 가능하며, 재포장이나 재부착을 사전에 방지하기 위한 보안 용도에 적합한 점착 라벨 솔루션



바코드 & 물류관리
점착 라벨 솔루션
Barcode & Logistics
Label Solutions

대형 유통점 및 백화점의 물류 관리 및 판매를 위해 사용되는 바코드 라벨과 계량 저울용 감열 바코드 라벨, 택배 송품장, 물품 전표, 우편물 라벨 등에 적용되는 점착 라벨 솔루션



생활용품
점착 라벨 솔루션
Household
Label Solutions

삼푸, 린스, 세제류, 화장품과 같은 각종 생활용 제품의 용기에 부착되는 라벨 제품으로 용기의 재질 및 조건에 따라 다양하게 적용되는 점착 라벨 솔루션



식품 & 음료
점착 라벨 솔루션
Food & Beverage
Label Solutions

육가공 (햄, 소시지) 및 유가공 (우유, 커피), 건강 식품, 과자류 등의 포장팩 및 용기에 부착되는 라벨 제품으로 용기의 재질 및 조건에 따라 다양하게 적용되는 점착 라벨 솔루션



사무,문구,팬시,교재용
점착 라벨 솔루션
Office, Stationery, Fancy
Label Solutions

인체에 무해한 에멀전 점착제가 적용되는 제품으로 어린이 학습지용 스티커 및 문구, 팬시용 스티커, 사무용 전산 라벨 등에 사용되는 점착 라벨 솔루션



산업용
점착 라벨 솔루션
Industrial
Label Solutions

타이어, 배터리, 엔진, 윤활유, 제철, 선박 용접, 다이어마이트 배선, 소화기, 건축물의 내외장 등에 적용되는 라벨로 특수한 조건 및 작업 환경에 따라 맞춤형으로 개발되는 점착 라벨 솔루션

05

THE BEST PRODUCT NY(PP 합성지)

NY (PP합성지) Polypropylene

한국코스틱 NY (PP합성지)는 수입 합성지 대체품으로 한국코스틱의 특수 코팅기술을 활용하여 인쇄성을 부여한 PP합성지입니다. 지류의 인쇄성과 필름의 내구성 등의 장점으로 만든 합성 필름으로 생활용품, 육가공품, 전자제품 등 우리 생활 전반에 사용되는 제품입니다.

ADVANCED
LABEL
SOLUTIONS

1 1995년 국내 최초 개발.
수입 대체품을 국내 최초로
합성지 라벨 "NY 라벨"에 적용.
UL 인증 획득.



2 유, 무광 선택이 가능하며, 다양한 자동
라벨 부착 시스템에 적용이 가능합니다.



3 할로젠 프리 코팅을 적용하여 친환경 제품을
지향하고 있으며 디지털 인쇄에도 최적의 조건을
갖춘 제품입니다.

점착제별

NW-2200

아크릴계 에멀전 영구 점착제로 응집력과 초기 점착력이 우수한 친환경 점착제로 광고용, 팬시용, 사무용 등의 다양한 분야에 적용 가능

NW-2200T

아크릴계 에멀전 영구 점착제로 초기 점착력, 응집력 및 후기 점착력이 강한 친환경 점착제로 PE, PP, 박스 등 다양한 피착면에 범용으로 적용 가능

KWR-1000

아크릴계 에멀전 리무버블 점착제로 재박리성이 우수한 리무버블 친환경 점착제로 학습교재, 팬시 등 리무버블성이 요구되는 분야에 적용 가능

KW-5000

아크릴계 에멀전 영구 점착제로 응집력과 초기 점착력이 우수함

NA-340

아크릴계 솔벤트 영구 점착제로 내열에 강한 강점용 점착제

NA-2031

아크릴계 솔벤트 영구 점착제로 저온 및 초기 점착력이 매우 우수함

NR-93

아크릴계 솔벤트 리무버블 점착제로 내용제성 및 점착력이 우수하며 물티슈 등 재점착을 요구하는 제품에 많이 적용 가능

NA-370

아크릴계 솔벤트 영구 점착제로 UL인증 라벨에 적용 가능

용도별

다양한 용도로 사용되고 있는 NY는 우리 생활 곳곳에서 만날 수 있는 제품입니다.



전자제품



화장품



생활용품



육가공품

인쇄 종류별

NY는 여러 가지 인쇄를 만족하는 잉크 밀착력을 갖고 있어 원색 인쇄, 베다 인쇄 등 광범위한 인쇄에 강점을 갖고 있습니다.

레터
프레스

로터리
인쇄

플렉소
인쇄

옵셋
인쇄

디지털
인쇄

두께별 (μm)

다양한 두께를 구비하여 용도에 맞는 최적의 제품을 설계할 수 있습니다. 80μm의 경우는 가장 범용으로 사용되고 있는 제품이며 용도에 맞게 60μm (화장품, 메뉴얼 등), 100μm (육가공) 두께 선정이 가능합니다.

60

80

100

06

R&D CENTER

ADVANCED
LABEL
SOLUTIONS

개발 현황

점착라벨

- 건전지용 PET 수축점착 라벨
- 실리콘 테이프
- 보안 라벨 (VOID필름)
- 도전성 테이프
- 심전도 패치 라벨
- 기능성 복합필름 점착 라벨
- ECO GREEN TAPE
- NA-PE 디렉스 라벨
- B 코트지 디렉스 라벨
- C 모조 디렉스
- 합성지

이형지

- 엠보싱 이형지
- GREEN3000 이형지
- 에버그린 이형지
- 전사지용 이형필름

정보전자소재

- 엠보싱 이형지
- 아크릴 타입 보호용 점착시트
- OCA 점착시트
- 실리콘 타입 보호용 점착시트
- 다이싱 이형필름
- MLCC용 이형필름
- 공정용 이형필름

인증 솔루션

UL인증 (MH15817)

- KBSP, KMSP, MSP
KNY, KWP, KWP-1
- 라미1000, 라미4000

FSC 인증 (SGSHK-COC-340122)

- 아트80, 아트90, 모조70, 감열지

신기술인증 (NT마크)

- 2001. 04 [Repulping이 가능한 알카리 해리성 아크릴계 점착테이프 및 라벨] 신기술인증

실용신안

- 2001. 05 [재활용이 가능한 포장용 점착테이프] 실용신안등록 제 0232152 호
- 2001. 11 [점착제 전사테이프] 실용신안등록 제 0255419 호
- 2002. 04 [점착 라벨 스티커에 적용되는 기능성 복합필름] 실용신안등록 제 0273127 호

PAPER

PAPER

제품명	표면지		접착제			이형지				
	두께 (μm)	평량 (g/m^2)	종류	도포량 (μm)	접착력 (FINAT #2)	재질	처리	두께 (μm)	평량 (g/m^2)	이형력 ($\text{g}/25\text{mm}$)
아트60 · NA-880M · GLASSINE65	52±2	60±3	유성	표준	800 이상	종이	단S	55±3	65±3	표준
아트90 · KA-6000 · RY2000	79±5	90±3	유성	표준	800 이상	종이	단PE단S	130±4	115±4	표준
아트90 · NA-340 · GLASSINE65	79±5	90±3	유성	표준	800 이상	종이	단S	55±3	65±3	표준
아트90 · NA-2031 · GLASSINE65	79±5	90±3	유성 내한성	표준	900 이상	종이	단S	55±3	65±3	표준
아트이코노 · KW-5000 · GLASSINE65	79±5	90±3	에멀전	표준	700 이상	종이	단S	55±3	65±3	표준
아트90 · NR-93 · GLASSINE65	79±5	90±3	유성 리무버블	표준	500±100	종이	단S	55±3	65±3	표준
아트90 · KW-5000 · WF90(교재용)	79±5	90±3	에멀전	표준	700 이상	종이	단PE단S	135±10	115±5	표준
노랑아트90 · NA-340 · RY2000	79±5	90±3	유성	표준	800 이상	종이	단PE단S	130±4	115±4	표준
이중아트90 · NW-2200 · GLASSINE65/ GLASSINE65	79±5	90±3	에멀전	표준	700이상	종이	단S	55±3	65±3	표준
					700이상	종이	단S	55±3	65±3	표준
B코트지디럭스 · NW-2200T · (W)GLASSINE65	75±5	70±4	에멀전	표준	800 이상	종이	단S	55±3	65±3	표준
크라프트52 · NA-138 · RY2000	75±8	52±3	유성	표준	600 이상	종이	단PE단S	130±4	115±4	표준
백색크라프트80 · NA-340 · GLASSINE65	110±10	80±5	유성	표준	800 이상	종이	단S	55±3	65±3	표준
감열지(HS) · NW-2200T · (W)GLASSINE65	78±5	74±5	에멀전	표준	800 이상	종이	단S	55±3	65±3	표준
은광지70 · NA-340 · GLASSINE65 · BL	72±5	83±3	유성	표준	800 이상	종이	단S	55±3	65±3	표준
은무지70 · NA-340 · GLASSINE65 · BL	72±5	83±3	유성	표준	800 이상	종이	단S	55±3	65±3	표준
연청자금무지70 · NA-340 · GLASSINE65 · BL	72±5	83±3	유성	표준	800 이상	종이	단S	55±3	65±3	표준

*상기 데이터는 적용 대상에 따라 상이한 결과를 나타낼 수 있으며, 품질 향상을 위해 사전 협의 없이 변경될 수 있으므로 실제 적용 시 반드시 사용 용도 및 요구 물성에 대한 현장 적합성을 사전 테스트 후 사용하시기 바랍니다.

FILM

FILM

FILM

제품명	표면지		접착제			이형지				
	두께 (μm)	평량 (g/m^2)	종류	도포량 (μm)	접착력 (FINAT #2)	재질	처리	두께 (μm)	평량 (g/m^2)	이형력 ($\text{g}/25\text{mm}$)
투명PET25 · NA-370 · GLASSINE65 · BL	25±2	-	유성	표준	800 이상	종이	단S	55±3	65±3	표준
투명PET38 · NA-340 · RY3000 · BL	38±2	-	유성	표준	800 이상	종이	단PE단S	168±7	145±5	표준
투명PET50 · NA-340 · GLASSINE65 · BL	50±2	-	유성	표준	800 이상	종이	단S	55±3	65±3	표준
은광PET25 · NA-340 · GLASSINE65 · BL	25±2	-	유성	표준	800 이상	종이	단S	55±3	65±3	표준
은광PET50 · NA-340 · GLASSINE65 · BL	50±2	-	유성	표준	800 이상	종이	단S	55±3	65±3	표준
은광PET188 · NA-340 · RY3000 · 중박	188±5	-	유성	표준	800 이상	종이	단PE단S	168±7	145±5	표준
반은광PET(H)50 · NA-340 · RY3000 · BL	50±2	-	유성	표준	800 이상	종이	단PE단S	168±7	145±5	표준
은무PET25 · NA-340 · GLASSINE65 · BL	25±2	-	유성	표준	800 이상	종이	단S	55±3	65±3	표준
은무PET50 · NA-370 · GLASSINE65 · BL	50±2	-	유성	표준	800 이상	종이	단S	55±3	65±3	표준
화이트PET25 · NA-370 · (W)GLASSINE65 · BL	25±2	-	유성	표준	800 이상	종이	단S	55±3	65±3	표준
화이트PET50 · NA-370 · GLASSINE65 · BL	50±2	-	유성	표준	800 이상	종이	단S	55±3	65±3	표준
NA-PE디럭스85 · NW-2200T · GLASSINE65	90±5	-	에멀전	표준	800 이상	종이	단S	55±3	65±3	표준
NA-PE(투명)85 · NW-2200T · GLASSINE65	90±5	-	에멀전	표준	800 이상	종이	단S	55±3	65±3	표준
NY60 · NA-340 · GLASSINE65	60±3	-	유성	표준	800 이상	종이	단S	55±3	65±3	표준
NY플러스 · KW-5000 · GLASSINE65	80±4	-	에멀전	표준	700 이상	종이	단S	55±3	65±3	표준
NY80 · NA-340 · GLASSINE65	80±4	-	유성	표준	800 이상	종이	단S	55±3	65±3	표준
NY80 · NA-340 · RY3000	80±4	-	유성	표준	800 이상	종이	단PE단S	168±7	145±5	표준
NY80 · KA-6000 · RY3000	80±4	-	유성	표준	800 이상	종이	단PE단S	168±7	145±5	표준
NY80 · NR-93 · GLASSINE65	80±4	-	유성 리무버블	표준	500±100	종이	단S	55±3	65±3	표준
NY100 · NA-340 · GLASSINE65	100±5	-	유성	표준	800 이상	종이	단S	55±3	65±3	표준
SUPER-NY · NA-340 · GLASSINE65	100±5	-	유성	표준	800 이상	종이	단S	55±3	65±3	표준
WTS1000 · NR-93 · (W)GLASSINE80 · 중박	102±5	-	유성 리무버블	표준	500±100	종이	단S	70±5	80±3	표준
합성감열지 · NW-2200T · (W)GLASSINE65	85±4	-	에멀전	표준	800 이상	종이	단S	55±3	65±3	표준
투명OPP50 · NA-638 · GLASSINE65 · BL	50±2	-	유성	표준	600 이상	종이	단S	55±3	65±3	표준
투명OPP50 · NA-370 · 투명PET50 · BL · 대전방지	50±2	-	유성	표준	800 이상	필름	단S	50±2	-	표준

*상기 데이터는 적용 대상에 따라 상이한 결과를 나타낼 수 있으며, 품질 향상을 위해 사전 협의 없이 변경될 수 있으므로 실제 적용 시 반드시 사용 용도 및 요구 물성에 대한 현장 적합성을 사전 테스트 후 사용하시기 바랍니다.

LAMINATING

LAMINATING

제품명	표면지		접착제			이형지				
	두께 (μm)	평량 (g/m^2)	종류	도포량 (μm)	점착력 (FINAT #2)	재질	처리	두께 (μm)	평량 (g/m^2)	이형력 ($\text{g}/25\text{mm}$)
라미1000	16 \pm 2	-	유성	표준	500 이상	필름	단S	19 \pm 2	-	표준
라미2000	25 \pm 2	-	유성	표준	500 이상	필름	단S	19 \pm 2	-	표준
라미3000	18 \pm 2	-	유성	표준	500 이상	필름	단S	23 \pm 2	-	표준
라미4000	25 \pm 2	-	유성	표준	500 이상	필름	단S	19 \pm 2	-	표준
라미1000 · TTR	16 \pm 2	-	유성	표준	500 이상	필름	단S	19 \pm 2	-	표준
투명벨벳	16 \pm 2	-	유성	표준	500 이상	필름	단S	19 \pm 2	-	표준

*상기 데이터는 적용 대상에 따라 상이한 결과를 나타낼 수 있으며, 품질 향상을 위해 사전 협의 없이 변경될 수 있으므로 실제 적용 시 반드시 사용 용도 및 요구 물성에 대한 현장 적합성을 사전 테스트 후 사용하시기 바랍니다.

OTHERS

OTHERS

OTHERS

제품명	표면지		점착제			이형지				
	두께 (μm)	평량 (g/m^2)	종류	도포량 (μm)	점착력 (FINAT #2)	재질	처리	두께 (μm)	평량 (g/m^2)	이형력 ($\text{g}/25\text{mm}$)
홀로그램(스펙트럼)PET50 · NA-340 · GLASSINE65 · BL	50±2	-	유성	표준	800 이상	종이	단S	55±3	65±3	표준
VOID(MS) · NA-340 · GLASSINE65	50±2	-	유성	표준	800 이상	종이	단S	55±3	65±3	표준
VOID(MS-V) · NA-340 · GLASSINE65 · BL	50±2	-	유성	표준	800 이상	종이	단S	55±3	65±3	표준
SCRAP · NA-340 · GLASSINE65	-	60±3	유성	표준	800 이상	종이	단S	55±3	65±3	표준
TYVEK · NA-340 · GLASSINE65	-	54±3	유성	표준	800 이상	종이	단S	55±3	65±3	표준
백색수지(무)120 · NA-340 · RY3000	120±5	-	유성	표준	800 이상	종이	단PE단S	168±7	145±5	표준
백색수지(유)120 · NA-340 · RY3000(PE양S단)	120±5	-	유성	표준	800 이상	종이	양PE단S	190±8	170±5	표준
알루미늄(무)40 · NA-340 · RY2000	40±5	-	유성	표준	800 이상	종이	단PE단S	130±4	115±4	표준
양면OPP20 · NA-630/638 · RY1000/ GLASSINE65	20±2	-	유성	표준	600 이상	종이	단PE단S	116±7	107±5	표준
					600 이상	종이	단S	55±3	65±3	
나이론크로스 · NA-340 · RY3000	115±5	-	유성	표준	800 이상	종이	단PE단S	168±7	145±5	표준

*상기 데이터는 적용 대상에 따라 상이한 결과를 나타낼 수 있으며, 품질 향상을 위해 사전 협의 없이 변경될 수 있으므로 실제 적용 시 반드시 사용 용도 및 요구 물성에 대한 현장 적합성을 사전 테스트 후 사용하시기 바랍니다.

DIGITAL

DIGITAL

DIGITAL

제품명	표면지		접착제			이형지				
	두께 (μm)	평량 (g/m^2)	종류	도포량 (μm)	점착력 (FINAT #2)	재질	처리	두께 (μm)	평량 (g/m^2)	이형력 ($\text{g}/25\text{mm}$)
디지아트80 · NW-2200T · (W)GLASSINE65	70 \pm 5	80 \pm 3	에멀전	표준	800 이상	종이	단S	55 \pm 3	65 \pm 3	표준
디지NY80 · KW-5000 · GLASSINE65	80 \pm 4	-	에멀전	표준	700 이상	종이	단S	55 \pm 3	65 \pm 3	표준

*상기 데이터는 적용 대상에 따라 상이한 결과를 나타낼 수 있으며, 품질 향상을 위해 사전 협의 없이 변경될 수 있으므로 실제 적용 시 반드시 사용 용도 및 요구 물성에 대한 현장 적합성을 사전 테스트 후 사용하시기 바랍니다.

GREEN

| GREEN

제품명	표면지		접착제			이형지				
	두께 (μm)	평량 (g/m^2)	종류	도포량 (μm)	점착력 (FINAT #2)	재질	처리	두께 (μm)	평량 (g/m^2)	이형력 ($\text{g}/25\text{mm}$)
NYWO · KW-7000 · GLASSINE65 · 수분리	80±4	-	에멀전	표준	550 이상	종이	단S	55±3	65±3	표준
OPPWO · KW-7000 · GLASSINE65 · 수분리	50±2	-	에멀전	표준	550 이상	종이	단S	55±3	65±3	표준
ECO-SC · NW-2200T · GLASSINE65	101±5	90±4	에멀전	표준	800 이상	종이	단S	55±3	65±3	표준
ECO-CORN · NW-2200T · GLASSINE65	40±2	-	에멀전	표준	800 이상	종이	단S	55±3	65±3	표준

*상기 데이터는 적용 대상에 따라 상이한 결과를 나타낼 수 있으며, 품질 향상을 위해 사전 협의 없이 변경될 수 있으므로 실제 적용 시 반드시 사용 용도 및 요구 물성에 대한 현장 적합성을 사전 테스트 후 사용하시기 바랍니다.



PRINTING SAMPLE

PRINTING SAMPLE

제품명	표면지		접착제			이형지				
	두께 (μm)	평량 (g/m^2)	종류	도포량 (μm)	점착력 (FINAT #2)	재질	처리	두께 (μm)	평량 (g/m^2)	이형력 ($\text{g}/25\text{mm}$)
아트이코노 · KW-5000 · GLASSINE65	79 \pm 5	90 \pm 3	에멀전	표준	700 이상	종이	단S	55 \pm 3	65 \pm 3	표준
크라프트52 · NA-138 · RY2000	75 \pm 8	52 \pm 3	유성	표준	600 이상	종이	단PE단S	130 \pm 4	115 \pm 4	표준
은무지70 · NA-340 · GLASSINE65 · BL	72 \pm 5	83 \pm 3	유성	표준	800 이상	종이	단S	55 \pm 3	65 \pm 3	표준
연청자금무지70 · NA-340 · GLASSINE65 · BL	72 \pm 5	83 \pm 3	유성	표준	800 이상	종이	단S	55 \pm 3	65 \pm 3	표준
투명PET50 · NA-340 · GLASSINE65 · BL	50 \pm 2	-	유성	표준	800 이상	종이	단S	55 \pm 3	65 \pm 3	표준
은광PET25 · NA-340 · GLASSINE65 · BL	25 \pm 2	-	유성	표준	800 이상	종이	단S	55 \pm 3	65 \pm 3	표준
은무PET50 · NA-370 · GLASSINE65 · BL	50 \pm 2	-	유성	표준	800 이상	종이	단S	55 \pm 3	65 \pm 3	표준
화이트PET50 · NA-370 · GLASSINE65 · BL	50 \pm 2	-	유성	표준	800 이상	종이	단S	55 \pm 3	65 \pm 3	표준
NA-PE디럭스85 · NW-2200T · GLASSINE65	90 \pm 5	-	에멀전	표준	800 이상	종이	단S	55 \pm 3	65 \pm 3	표준
NA-PE(투명)85 · NW-2200T · GLASSINE65	90 \pm 5	-	에멀전	표준	800 이상	종이	단S	55 \pm 3	65 \pm 3	표준
NY플러스 · KW-5000 · GLASSINE65	80 \pm 4	-	에멀전	표준	700 이상	종이	단S	55 \pm 3	65 \pm 3	표준
WTS1000 · NR-93 · (W)GLASSINE80 · 중박	102 \pm 5	-	유성 리무버블	표준	500 \pm 100	종이	단S	70 \pm 5	80 \pm 3	표준
투명OPP50 · NA-638 · GLASSINE65 · BL	50 \pm 2	-	유성	표준	600 이상	종이	단S	55 \pm 3	65 \pm 3	표준
디지아트90 · NW-2200T · GLASSINE65	79 \pm 5	90 \pm 3	에멀전	표준	800 이상	종이	단S	55 \pm 3	65 \pm 3	표준
디지NY80 · KW-5000 · GLASSINE65	80 \pm 4	-	에멀전	표준	700 이상	종이	단S	55 \pm 3	65 \pm 3	표준
ECO-SC · NW-2200T · GLASSINE65	101 \pm 5	90 \pm 4	에멀전	표준	800 이상	종이	단S	55 \pm 3	65 \pm 3	표준
ECO-CORN · NW-2200T · GLASSINE65	40 \pm 2	-	에멀전	표준	800 이상	종이	단S	55 \pm 3	65 \pm 3	표준

*상기 데이터는 적용 대상에 따라 상이한 결과를 나타낼 수 있으며, 품질 향상을 위해 사전 협의 없이 변경될 수 있으므로 실제 적용 시 반드시 사용 용도 및 요구 물성에 대한 현장 적합성을 사전 테스트 후 사용하시기 바랍니다.

197223